

Sabrina Meister
Bereichsleiterin Leistungssport
Chefin Nachwuchs
Reiserstrasse 75
4600 Olten

Mobil: +41(0)786196156
sabrina.meister@swiss-orienteering.ch
www.swiss-orienteering.ch

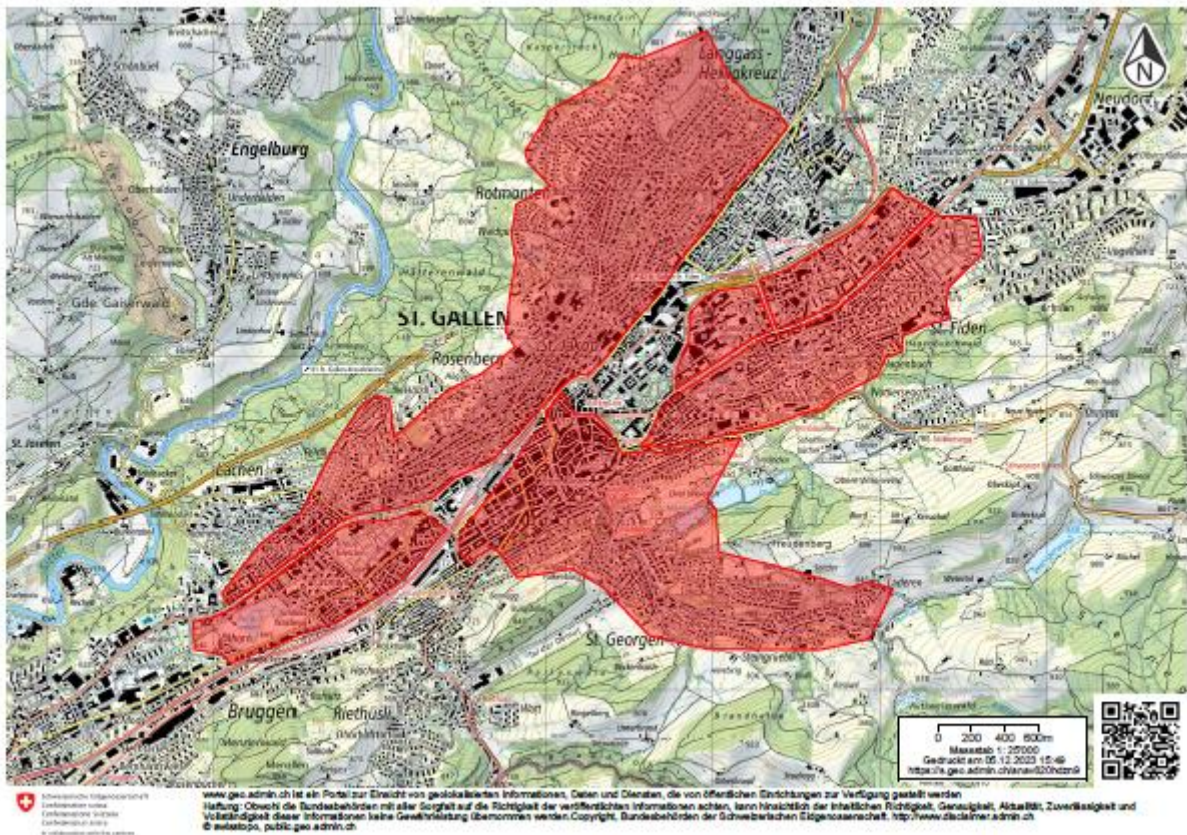
Olten, 11. Januar 2024

Geländesperren Testläufe 2024 Elite

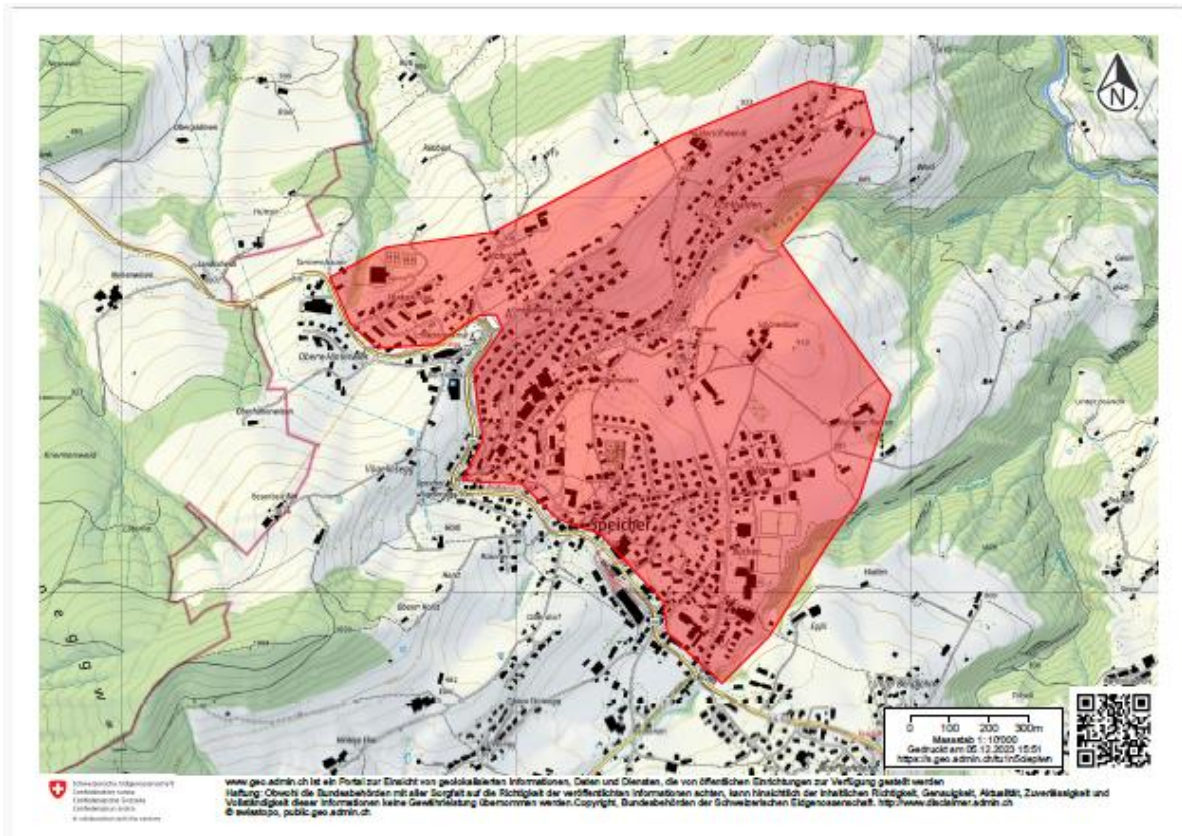
Für alle Teilnehmenden an den Testläufen gelten zusätzlich zu den auf **Swiss Orienteering** publizierten Geländesperren [Geländesperren \(swiss-orienteering.ch\)](https://www.swiss-orienteering.ch) die folgenden Geländesperren mit generellem Betretungsverbot:

- **Testlauf I**
Sonntag, 21. April 2024, MOM Lodano Aurigeno
- **Testlauf II**
Freitag, 10. Mai 2024, KO-Sprint

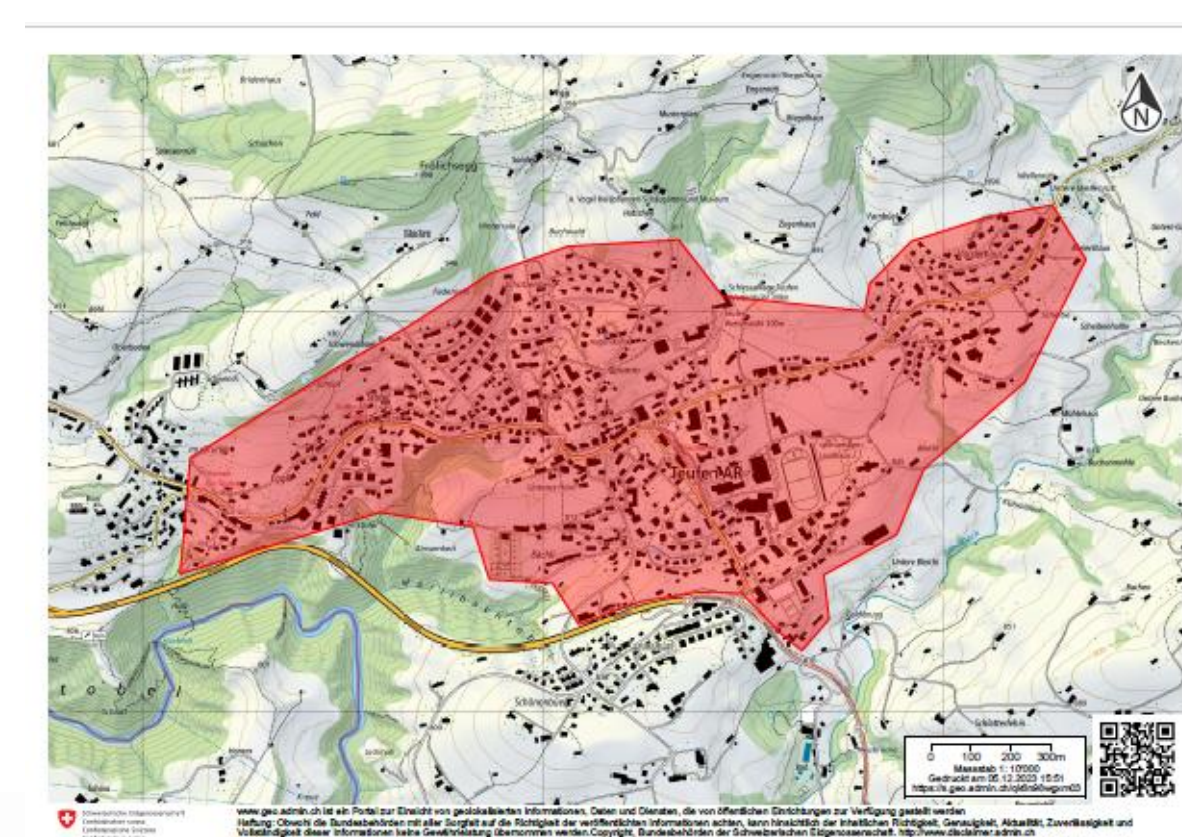
a) St. Gallen



b) Speicher



c) Teufen



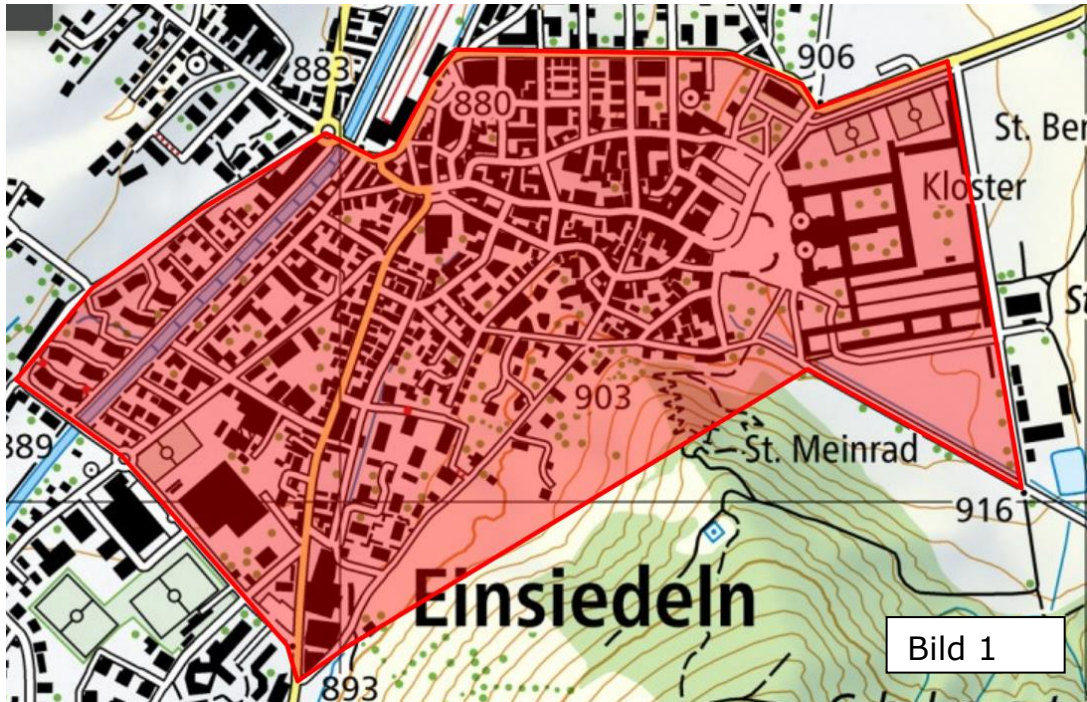
[Sponsor]

[Co-Sponsoren]

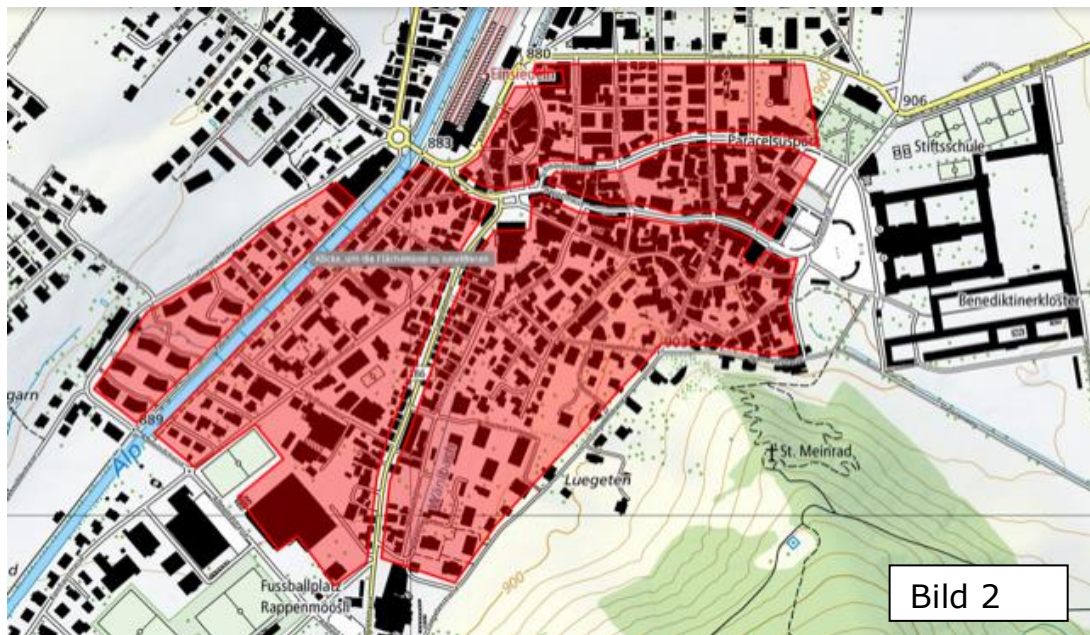
[Anbieter]

- **Testlauf III**
Sonntag, 12. Mai 2024, Testlauf Sprint (SPM Einsiedeln)

Es gelten einerseits die Geländesperren gemäss Art. 31 WO (Bild 1) <https://s.geo.admin.ch/a0b99bb9bf> und andererseits ein generelles Betretungsverbot (Bild 2).



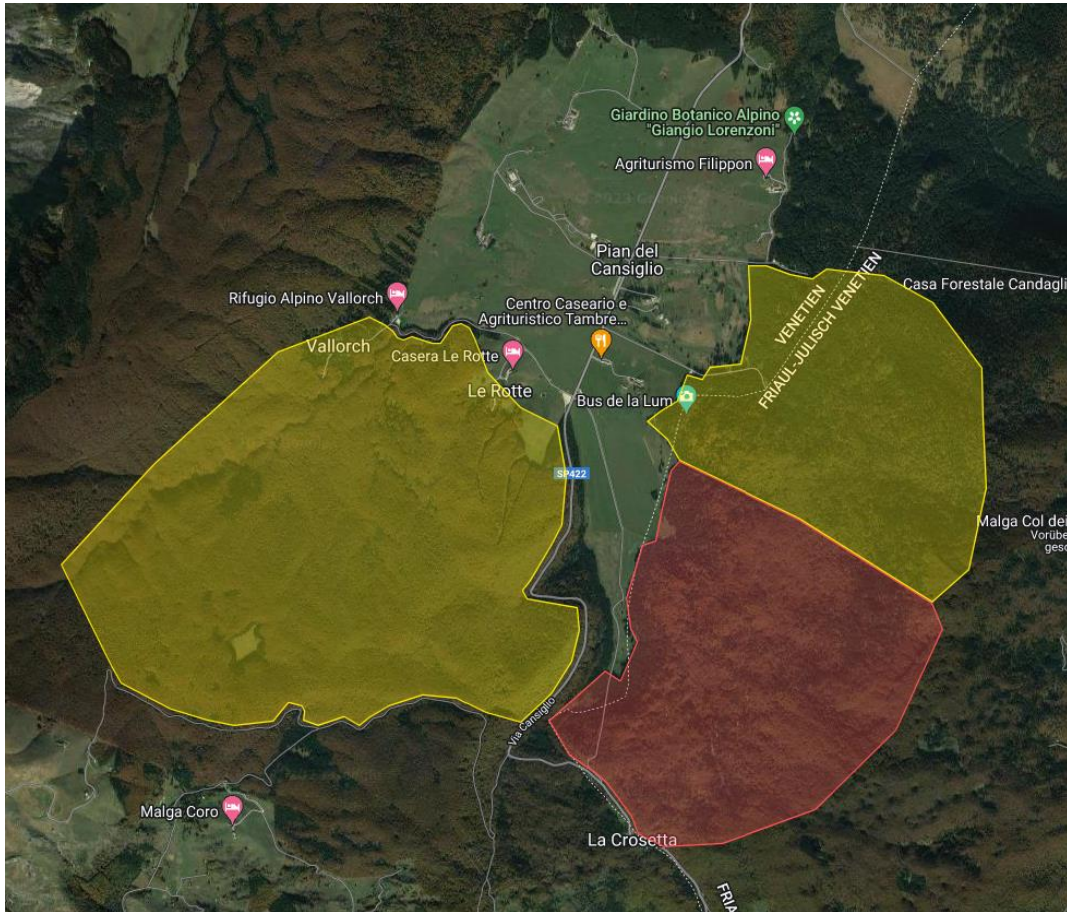
In diesem Gebiet gilt WO Art. 31 (Bild 1)



Im rot schraffierten Gebiet gilt für alle Teilnehmer*innen ein generelles Betretungsverbot (Bild 2).

- **Testlauf V und VI**
Freitag, 28. Juni und Sonntag, 30. Juni 2024, Cansiglio Meeting 2024, Italien

[Embargo Cansiglio Meeting 2024 – Google My Maps](#)



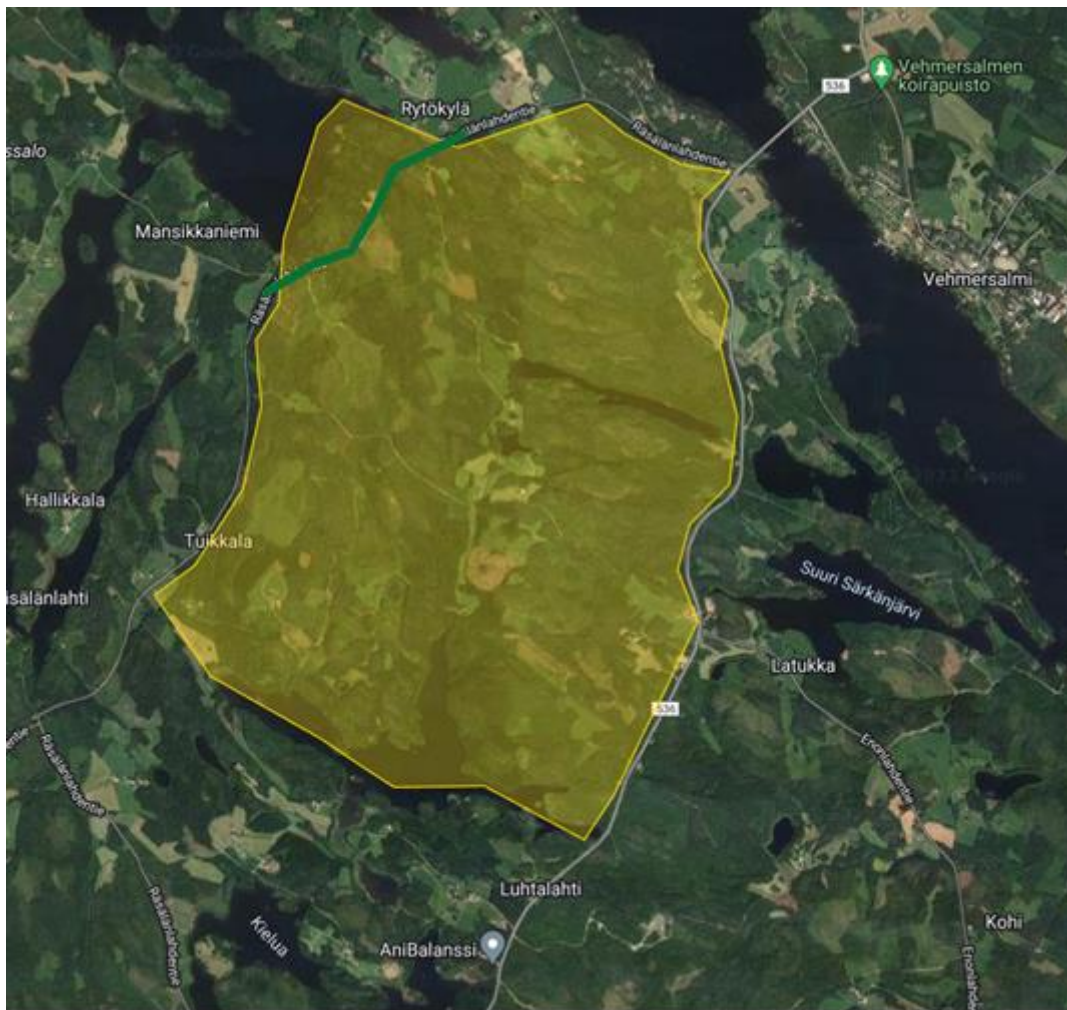
[Sponsor]

[Co-Sponsoren]

[Ausrüster]



- **Testlauf VII und VIII**
Samstag, 31. August und Sonntag, 01. September 2024
Tomperi, Finnland



Begründete Gesuche um Ausnahmeregelungen für Einzelpersonen oder spezielle Anlässe sind laufend an die Bereichsleiterin Leistungssport zu richten (sabrina.meister@swiss-orienteeing.ch).

Art. 31 WO

- 1** Den Teilnehmern einer Schweizer Meisterschaft oder eines Nationalen OL ist von der Publikation des Laufgebietes bis zum eigenen Wettkampf verboten:
- a) sich mit Karte im Laufgebiet aufzuhalten;
 - b) sich im Laufgebiet abseits von Wegen, ständig markierten Langlaufloipen und Skipisten aufzuhalten. Zulässig ist der Aufenthalt in Gebäuden.
- 2** Von der Geländesperre ausgenommen sind:
- a) Kartenaufnehmer und Kartenkonsulenten bei der Ausübung ihrer Tätigkeit;
 - b) Teilnehmer von Bike-OL und Ski-OL für die Dauer ihres Wettkampfs.

Stand: 21. Dezember 2023

Sabrina

Sabrina Meister

Bereichsleiterin Leistungssport / Chefin Nachwuchs
Swiss Orienteering